

Die P1J-Zylinder eignen sich hervorragend für Anwendungen, die eine kompakte Bauweise in Kombination mit hoher Gesamtleistung fordern. Das vielseitige P1J-Programm bietet langen, problemfreien Betrieb in einer Vielzahl von Anwendungen.

- Kompakte Gestaltung für beengte Einbauverhältnisse
- Magnetkolben serienmäßig
- Kolbenstangen-Befestigungen
- Kolben- und Kolbenstangen-Lager mit hoher Lebensdauer



Technische Daten

Betriebsdruck:	max. 10 bar
Arbeitsmedium:	Druckluft geölt oder ungeölt
Betriebstemperatur, serienmäßig:	-20 °C bis +80 °C

Vorgefettet, weitere Schmierung ist normalerweise nicht erforderlich. Sollte man mit einer zusätzlichen Schmierung beginnen, muss damit fortgesetzt werden.

Nähere Informationen siehe CD

Doppeltwirkend – Standard-Dichtungen – Kolbenstange mit Innengewinde

Ø12mm - (M5)

Hub mm	Bestell-Nr.
10	P1J-S012DS-0010
15	P1J-S012DS-0015
20	P1J-S012DS-0020
25	P1J-S012DS-0025

Ø20mm - (M5)

Hub mm	Bestell-Nr.
10	P1J-S020DS-0010
15	P1J-S020DS-0015
20	P1J-S020DS-0020
25	P1J-S020DS-0025
30	P1J-S020DS-0030
40	P1J-S020DS-0040
50	P1J-S020DS-0050

Ø25mm - (M5)

Hub mm	Bestell-Nr.
10	P1J-S025DS-0010
15	P1J-S025DS-0015
20	P1J-S025DS-0020
25	P1J-S025DS-0025
30	P1J-S025DS-0030
40	P1J-S025DS-0040
50	P1J-S025DS-0050

Ø32mm - (G1/8)

Hub mm	Bestell-Nr.
10	P1J-S032DS-0010
15	P1J-S032DS-0015
20	P1J-S032DS-0020
25	P1J-S032DS-0025
30	P1J-S032DS-0030
40	P1J-S032DS-0040
50	P1J-S032DS-0050
80	P1J-S032DS-0080

Ø40mm - (G1/8)

Hub mm	Bestell-Nr.
10	P1J-S040DS-0010
15	P1J-S040DS-0015
20	P1J-S040DS-0020
25	P1J-S040DS-0025
30	P1J-S040DS-0030
40	P1J-S040DS-0040
50	P1J-S040DS-0050
80	P1J-S040DS-0080

Ø50mm - (G1/8)

Hub mm	Bestell-Nr.
10	P1J-S050DS-0010
15	P1J-S050DS-0015
20	P1J-S050DS-0020
25	P1J-S050DS-0025
30	P1J-S050DS-0030
40	P1J-S050DS-0040
50	P1J-S050DS-0050
80	P1J-S050DS-0080

Ø63mm - (G1/8)

Hub mm	Bestell-Nr.
10	P1J-S063DS-0010
15	P1J-S063DS-0015
20	P1J-S063DS-0020
25	P1J-S063DS-0025
30	P1J-S063DS-0030
40	P1J-S063DS-0040
50	P1J-S063DS-0050
80	P1J-S063DS-0080
100	P1J-S063DS-0100

 Lagerware.

Einfachwirkend – Standard-Dichtungen – Kolbenstange mit Innengewinde

Ø12mm - (M5)

Hub mm	Bestell-Nr.
10	P1J-S012SS-0010
15	P1J-S012SS-0015

Ø20mm - (M5)

Hub mm	Bestell-Nr.
5	P1J-S020SS-0005
10	P1J-S020SS-0010
15	P1J-S020SS-0015
20	P1J-S020SS-0020
25	P1J-S020SS-0025
30	P1J-S020SS-0030

Ø25mm - (M5)

Hub mm	Bestell-Nr.
5	P1J-S025SS-0005
10	P1J-S025SS-0010
15	P1J-S025SS-0015
20	P1J-S025SS-0020
25	P1J-S025SS-0025
30	P1J-S025SS-0030
40	P1J-S025SS-0040
50	P1J-S025SS-0050

Ø32mm - (G1/8)

Hub mm	Bestell-Nr.
5	P1J-S032SS-0005
10	P1J-S032SS-0010
15	P1J-S032SS-0015
20	P1J-S032SS-0020
25	P1J-S032SS-0025
30	P1J-S032SS-0030
40	P1J-S032SS-0040
50	P1J-S032SS-0050

Ø40mm - (G1/8)

Hub mm	Bestell-Nr.
5	P1J-S040SS-0005
10	P1J-S040SS-0010
15	P1J-S040SS-0015
20	P1J-S040SS-0020
25	P1J-S040SS-0025
30	P1J-S040SS-0030
40	P1J-S040SS-0040
50	P1J-S040SS-0050

Ø50mm - (G1/8)

Hub mm	Bestell-Nr.
5	P1J-S050SS-0005
10	P1J-S050SS-0010
15	P1J-S050SS-0015
20	P1J-S050SS-0020
25	P1J-S050SS-0025
30	P1J-S050SS-0030
40	P1J-S050SS-0040
50	P1J-S050SS-0050

Ø63mm - (G1/8)

Hub mm	Bestell-Nr.
5	P1J-S063SS-0005
10	P1J-S063SS-0010
15	P1J-S063SS-0015
20	P1J-S063SS-0020
25	P1J-S063SS-0025
30	P1J-S063SS-0030
40	P1J-S063SS-0040
50	P1J-S063SS-0050

Die Federkräfte bei einfachwirkenden Zylindern sind ausreichend, um den unbelasteten Kolben zurückzustellen.

Doppeltwirkend - mit Parallelführung

Diese Zylinder haben zwei Führungsstangen, die über eine Flanschplatte mit der Kolbenstange verbunden sind. Diese Zylinder eignen sich für Anwendungen, bei denen sich die Kolbenstange nicht verdrehen darf oder bei denen seitliche Belastungen auftreten.



Doppeltwirkend - mit Parallelführung

Ø20mm - (M5)

Hub mm	Bestell-Nr.
5	P1J-G020DS-0005
10	P1J-G020DS-0010
15	P1J-G020DS-0015
20	P1J-G020DS-0020
25	P1J-G020DS-0025
30	P1J-G020DS-0030
40	P1J-G020DS-0040
50	P1J-G020DS-0050

Ø25mm - (M5)

Hub mm	Bestell-Nr.
5	P1J-G025DS-0005
10	P1J-G025DS-0010
15	P1J-G025DS-0015
20	P1J-G025DS-0020
25	P1J-G025DS-0025
30	P1J-G025DS-0030
40	P1J-G025DS-0040
50	P1J-G025DS-0050

Ø32mm - (G1/8)

Hub mm	Bestell-Nr.
5	P1J-G032DS-0005
10	P1J-G032DS-0010
15	P1J-G032DS-0015
20	P1J-G032DS-0020
25	P1J-G032DS-0025
30	P1J-G032DS-0030
40	P1J-G032DS-0040
50	P1J-G032DS-0050
80	P1J-G032DS-0080

Ø40mm - (G1/8)

Hub mm	Bestell-Nr.
5	P1J-G040DS-0005
10	P1J-G040DS-0010
15	P1J-G040DS-0015
20	P1J-G040DS-0020
25	P1J-G040DS-0025
30	P1J-G040DS-0030
40	P1J-G040DS-0040
50	P1J-G040DS-0050
80	P1J-G040DS-0080

Ø50mm - (G1/8)

Hub mm	Bestell-Nr.
5	P1J-G050DS-0005
10	P1J-G050DS-0010
15	P1J-G050DS-0015
20	P1J-G050DS-0020
25	P1J-G050DS-0025
30	P1J-G050DS-0030
40	P1J-G050DS-0040
50	P1J-G050DS-0050
80	P1J-G050DS-0080

Ø63mm - (G1/8)

Hub mm	Bestell-Nr.
5	P1J-G063DS-0005
10	P1J-G063DS-0010
15	P1J-G063DS-0015
20	P1J-G063DS-0020
25	P1J-G063DS-0025
30	P1J-G063DS-0030
40	P1J-G063DS-0040
50	P1J-G063DS-0050
80	P1J-G063DS-0080
100	P1J-G063DS-0100

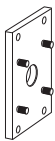
 Lagerware.

Zylinderbefestigungen

Flansch MF1

Eloxiertes Aluminium

Zyl.-Ø	Bestell-Nr.
12	P1J-4DMB
20	P1J-4HMB
25	P1J-4JMB
32	P1J-4KMB
40	P1J-4LMB
50	P1J-4MMB
63	P1J-4NMB



Fußbefestigungen

Eloxiertes Aluminium

Zyl.-Ø	Bestell-Nr.
12	P1J-4DMF
20	P1J-4HMF
25	P1J-4JMF
32	P1J-4KMF
40	P1J-4LMF
50	P1J-4MMF
63	P1J-4NMF



Kolbenstangen-Befestigungen

Gabelkopf

Verzinkter Stahl

Zyl.-Ø	Bestell-Nr.
20	P1J-4HRC
25	P1J-4HRC
32	P1A-4DRC
40	P1A-4DRC
50	P1A-4HRC
63	P1A-4HRC



Gelenkkopf

Verzinkter Stahl

Zyl.-Ø	Bestell-Nr.
12	P1J-4DRS
20	P1J-4HRS
25	P1J-4HRS
32	P1A-4DRS
40	P1A-4DRS
50	P1A-4HRS
63	P1A-4HRS



Stiftschraubensatz

Oberflächenbehandelter Stahl

Zyl.-Ø	Bestell-Nr.
12	P1J-6DS0
20	P1J-6HS0
25	P1J-6HS0
32	P1J-6KS0
40	P1J-6KS0
50	P1J-6MS0
63	P1J-6MS0



* Kombinierbar mit Stiftschraubensatz

Sensoren

	Reed-Schalter	Induktivschalter
3m Kabel	P8S-DRFLX	P8S-DPFLX
8mm Stecker	P8S-DRSHX	P8S-DPSHX

Verbindungskabel mit Steckdose

Die Kabel haben eine angegossene Ø8 mm-Steckdose

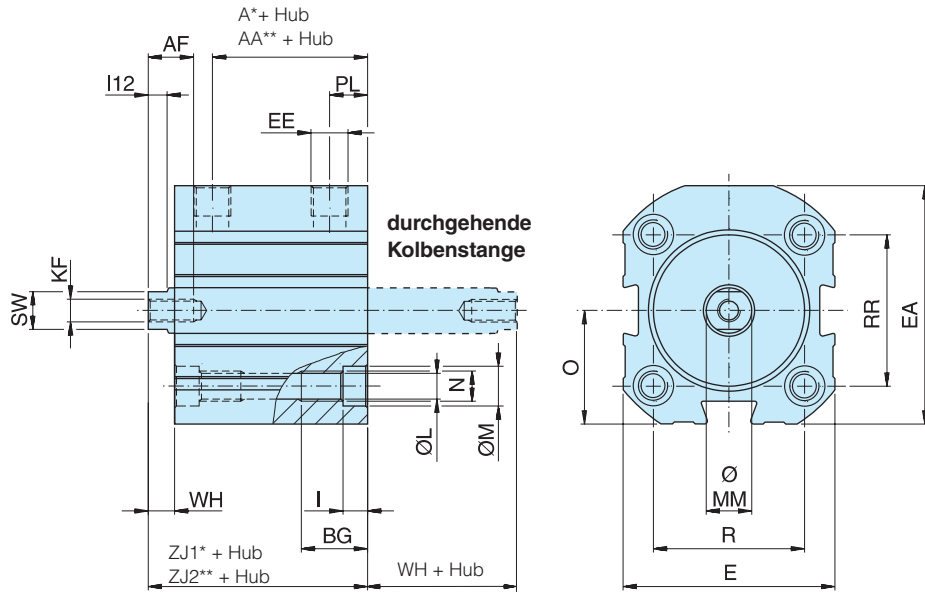


Kabel typ	Kabellänge/Verbinder	Gewicht kg	Bestell-Nr.
Kabel für Sensoren, komplett mit Steckdose			
Kabel, Flex PVC	3 m, 8 mm Steckdose	0,07	9126344341
Kabel, Flex PVC	10 m, 8 mm Steckdose	0,21	9126344342
Kabel, Super Flex PVC	3 m, 8 mm Steckdose	0,07	9126344343
Kabel, Super Flex PVC	10 m, 8 mm Steckdose	0,21	9126344344
Kabel, Polyuretan	3 m, 8 mm Steckdose	0,01	9126344345
Kabel, Polyuretan	10 m, 8 mm Steckdose	0,20	9126344346
Kabel, Polyuretan	3 m, M12 Steckdose	0,07	9126344348
Kabel, Polyuretan	10 m, M12 Steckdose	0,20	9126344349

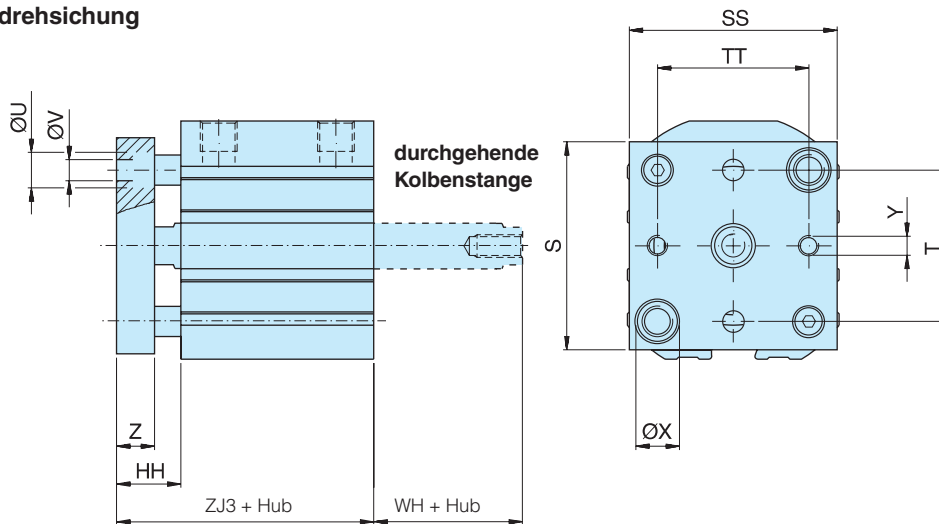
Lagerware.

Abmessungen (mm)

Doppelt- und einfachwirkende Zylinder



Zylinder mit Verdrehsicherung



Zyl.-Ø	A*	AA**	AF	BG	E	EA	EE	HH	I	KF	L	I12	M	MM	N	O	PL
12	25,0	-	5	9	26	30,0	M5	-	3,5	M3	3,4	3,0	6,1	6	M4	15,0	6,5
20	31,5	-	10	15	33	43,0	M5	14,8	5,5	M5	5,3	4,5	9,2	10	M6	21,5	6,5
25	32,5	47,5	10	15	40	44,5	M5	16,0	5,5	M5	5,3	4,5	9,2	10	M6	22,5	6,5
32	32,6	50,6	12	15	46	54,0	G1/8	15,7	5,5	M6	5,3	5,0	9,2	12	M6	25,5	10,0
40	34,0	52,0	12	18	56	63,0	G1/8	17,0	6,5	M6	6,9	5,0	10,5	12	M8	30,0	10,0
50	38,5	56,5	12	18	66	73,0	G1/8	19,0	6,5	M8	6,9	5,5	10,5	16	M8	35,0	10,0
63	40,0	60,0	12	25	83	87,5	G1/8	20,0	9,0	M8	9,3	5,5	15,0	16	M10	41,5	10,0

Zyl.-Ø	R	RR	S	SS	SW	T	TT	U	V	WH	X	Y	Z	ZJ1*	ZJ2**	ZJ3
12	13	18	-	-	5	-	-	-	-	4,0	-	-	-	38,0	-	-
20	20	30	42	32	8	22	22	8,0	4,5	4,8	9,4	M4	10	42,8	-	52,8
25	27	27	40	39	8	28	26	8,0	4,5	6,0	9,4	M4	10	45,0	60,0	45,5
32	32	36	48	45	10	36	32	9,4	5,5	5,7	9,4	M4	10	45,5	63,5	55,5
40	40	40	55	55	10	40	40	9,4	5,5	7,0	11,5	M5	10	47,0	65,0	57,0
50	50	50	65	65	13	50	50	11,5	6,5	7,0	11,5	M6	12	53,0	71,0	65,0
63	62	62	80	80	13	62	62	14,5	9,0	8,0	14,5	M6	12	57,0	77,0	69,0

* A und ZJ1 = Doppeltwirkende und einfachwirkende Zylinder bis Hublänge 30 mm

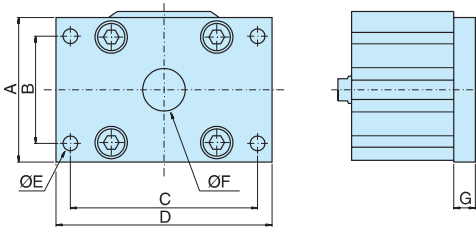
** AA und ZJ2 = Einfachwirkende Zylinder Hublänge 31 bis 50 mm

Längentoleranzen ±1 mm

Hublängentoleranzen +1,5/0 mm

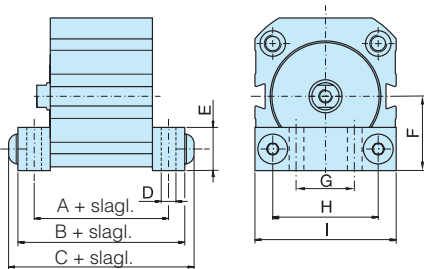
Abmessungen (mm)

Flanschbefestigung MF1



Zyl. Ø mm	A mm	B mm	C mm	D mm	E mm	F mm	G mm
12	25,4	18	38	46,0	3,6	10	4,8
20	38,0	24	50	58,0	3,6	15	6,0
25	40,0	28	54	63,5	4,6	15	6,0
32	48,0	36	66	76,0	4,6	15	6,0
40	63,5	42	78	92,0	6,6	20	9,5
50	70,0	50	90	102,0	6,6	25	9,5
63	85,0	63	110	127,0	8,6	25	12,7

Fußbefestigung (Paar)

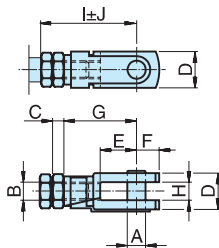


Zyl. Ø mm	A1* mm	A2** mm	B1* mm	B2** mm	C1* mm	C2** mm	D mm	E mm	F mm	G mm	H mm	I mm
12	42,0	-	50,0	-	54,4	-	3,5	12,7	17,0	25	13	33
20	44,5	-	51,0	-	57,5	-	3,5	12,7	22,0	35	20	43
25	48,5	63,5	58,0	73,0	64,5	79,5	4,5	16,0	23,0	41	27	51
32	49,3	67,3	58,7	76,7	65,3	83,3	4,5	16,0	27,0	19	32	46
40	53,7	71,7	66,5	84,5	75,2	93,2	6,5	19,0	31,5	21	40	56
50	58,7	76,7	71,5	89,5	80,3	98,3	6,5	19,0	37,0	27	50	66
63	69,0	89,0	88,0	108,0	99,0	119,0	8,5	25,4	43,0	34	62	83

* Doppeltwirkende und einfachwirkende Zylinder bis Hublänge 30 mm

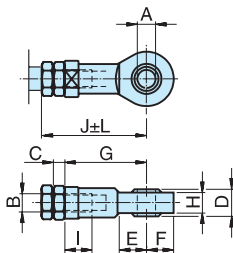
** Einfachwirkende Zylinder Hublänge 31 bis 50 mm

Gabelkopf



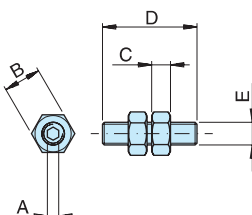
Zyl. Ø mm	A mm	B mm	C mm	D mm	E mm	F mm	G mm	H mm	I mm	J mm
20	5	M5	2,5	10	10	6	20	5	25	2,0
25	5	M5	2,5	10	10	6	20	5	25	2,0
32	6	M6	3,0	12	12	7	24	6	30	3,0
40	6	M6	3,0	12	12	7	24	6	30	3,0
50	8	M8	5,0	16	16	10	32	8	42	3,5
63	8	M8	5,0	16	16	10	32	8	42	3,5

Gelenkkopf



Zyl. Ø mm	A mm	B mm	C mm	D mm	E mm	F mm	G mm	H mm	I mm	J mm	L mm
12	3	M3	1,6	6	10	7	21	4,5	4,5	24,2	1,0
20	5	M5	2,5	8	10	9	27	6,0	7,5	34,5	1,0
25	5	M5	2,5	8	10	9	27	6,0	7,5	34,5	1,0
32	6	M6	3,0	9	10	10	30	6,8	9,0	38,5	1,5
40	6	M6	3,0	9	10	10	30	6,8	9,0	38,5	1,5
50	8	M8	5,0	12	12	12	36	9,0	12,0	49,0	2,0
63	8	M8	5,0	12	12	12	36	9,0	12,0	49,0	2,0

Gewindestift



Zyl. Ø mm	A mm	B mm	C mm	D mm	E mm
12	1,5	5,5	1,6	10	M3
20	2,5	8,0	2,5	20	M5
25	2,5	8,0	2,5	20	M5
32	3,0	10,0	3,0	25	M6
40	3,0	10,0	3,0	25	M6
50	4,0	13,0	5,0	25	M8
63	4,0	13,0	5,0	25	M8