

Kompakte 3/2-Wege-Ventile normal geschlossen (NG) mit Metallgehäuse und Schnellsteck-Anschlüssen. Für Prozessablauf-Steuerungen und die Verpackungsindustrie geeignet.



- Hohe Dauerfestigkeit
- Sehr gute Wiederholgenauigkeit
- Entwickelt für die Prozesstechnik
- Schnellsteck-Anschlüsse
- Vielseitig und leicht zu warten
- Kleinstmögliche Ausführungen

Technische Daten

Betriebsdruck: PXC-M 3 bis 8 bar
 Betriebstemperatur -15 °C bis +60 °C

PXC-M111 PXC-M121 PXC-M521 PXC-M601

Durchfluss (Q_{max}): 60 l/min 85 l/min 250 l/min 250 l/min

Nähere Informationen siehe CD

NW 1,5 mm, Durchfluss 60 NI/min - mit Ø4 mm Schnellsteckanschluss

| Symbol | Betätigung | Rückstellung | Stellkraft bei 6 bar, in N | Bestell-Nr. |
|--------|--------------|--------------|----------------------------|-----------------|
| | Stahl-Stößel | Feder | 11 | PXC-M111 |

NW 1,5 mm, Durchfluss 85 NI/min - mit Ø 4 mm Schnellsteckanschluss

| Symbol | Betätigung | Rückstellung | Stellkraft bei 6 bar, in N | Bestell-Nr. |
|--------|-----------------|--------------|----------------------------|-----------------|
| | Kunststoffrolle | Feder | 4,5 | PXC-M121 |
| | Stahlrolle | Feder | 4,5 | PXC-M131 |

NW 2,5 mm, Durchfluss 250 NI/min - mit Ø 4 mm Schnellsteckanschluss

| Symbol | Betätigung | Rückstellung | Stellkraft bei 6 bar, in N | Bestell-Nr. |
|--------|-----------------|--------------|----------------------------|-----------------|
| | Kunststoffrolle | Feder | 7 | PXC-M521 |

Kompakte 3/2-Wege Endschalter - mit Ø 4 mm Schnellsteck-Anschlüssen, mit verrohrbarem Entlüftungsanschluss NW 2,5 mm, Durchfluss 250 NI/min

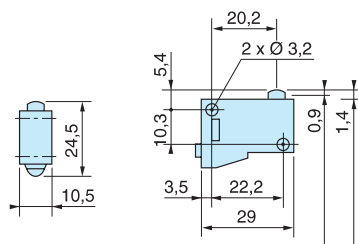
| Symbol | Betätigung | Rückstellung | Stellkraft bei 6 bar, in N | Bestell-Nr. |
|--------|--------------------------|--------------|----------------------------|---------------------|
| | Stahlstößel | Feder | 24 | PXC-M601A110 |
| | Stahlrolle Stößel | Feder | 24 | PXC-M601A102 |
| | Stahlrolle 90° Stößel | Feder | 24 | PXC-M601A103 |

Lagerware.

Abmessungen, Grenztaster, Baureihe PXC

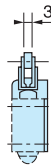
3/2-Wege Mini-Grenztaster, Baureihe PXC

PXC-M111



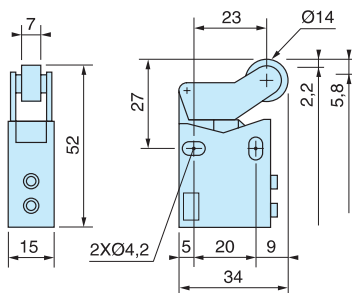
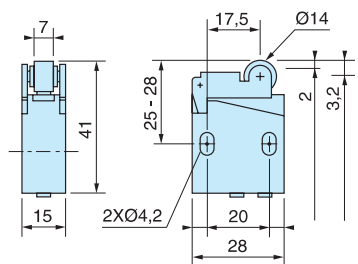
PXC-Z12

PXC-Z11



PXC-M121 - PXC-M131

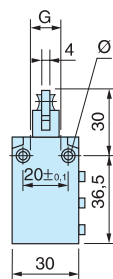
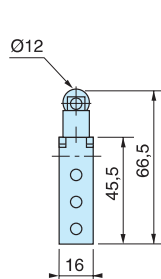
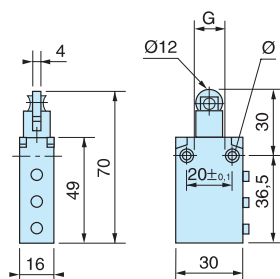
PXC-M521



3/2-Wege, Kompakt-Grenztaster, Baureihe PXC

PXC-M601A102

PXC-M601A103



PXC-M601A110

